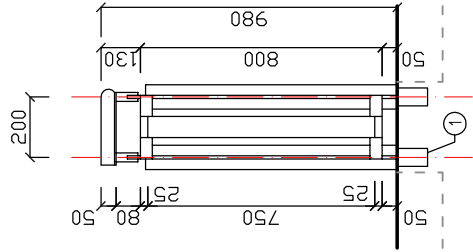
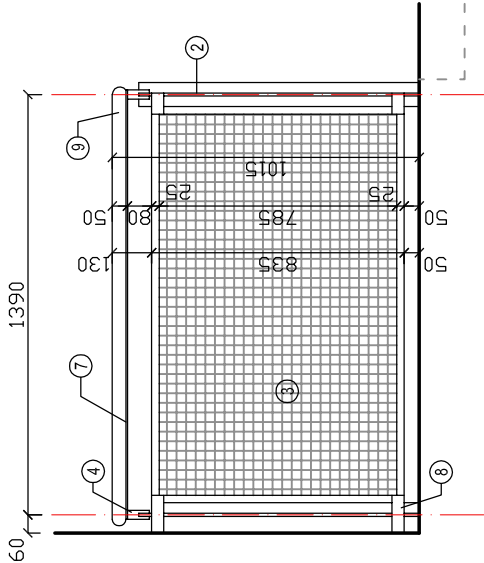
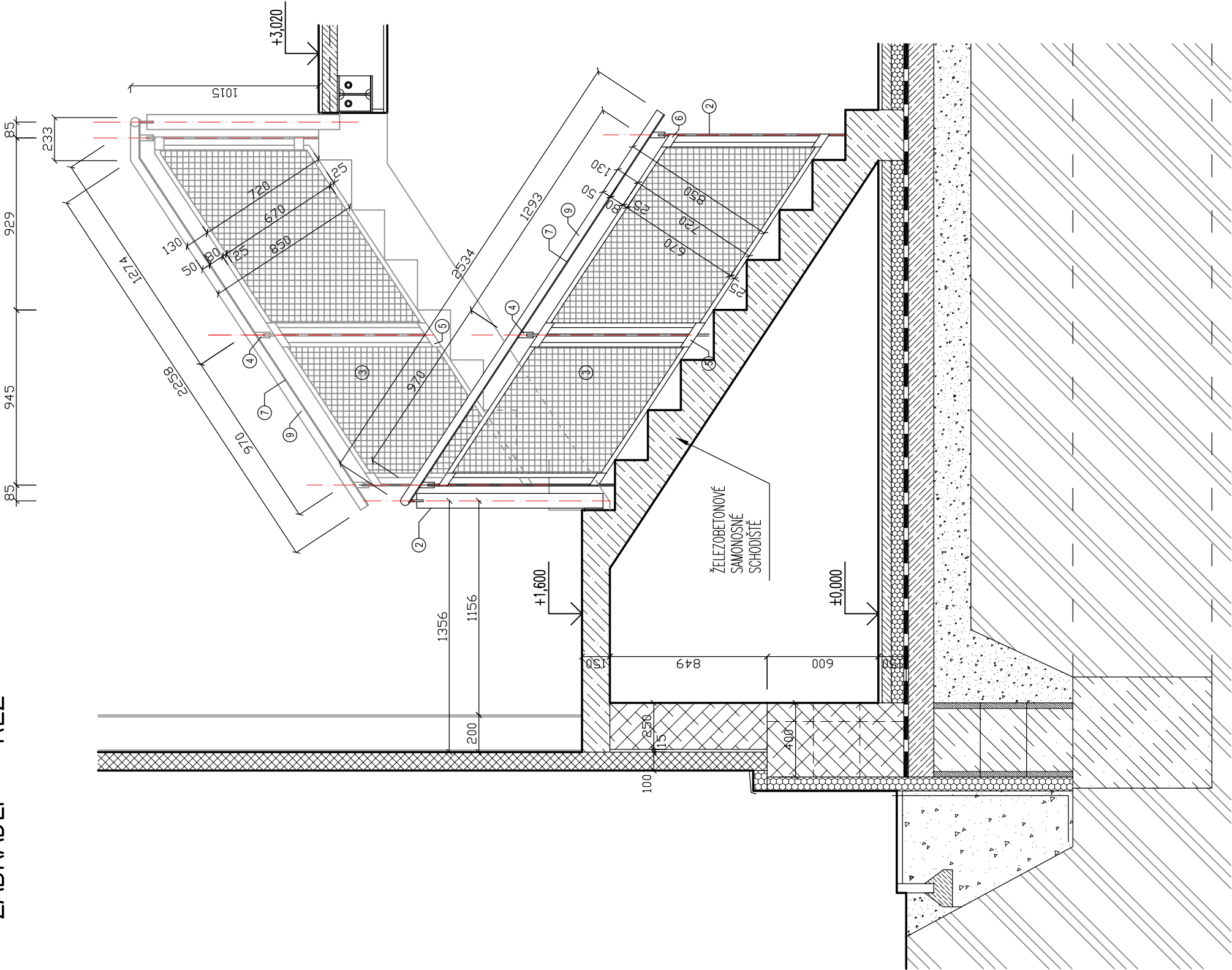


ZÁBRADLÍ – ŘEZ

ZÁBRADLÍ +3,020

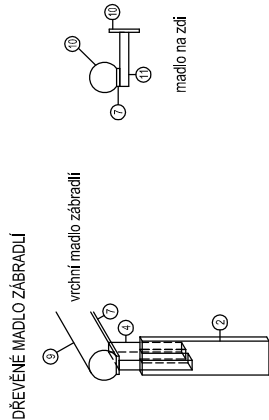
ZÁBRADLÍ +1,600



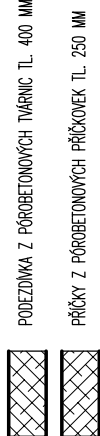
DŘEVĚNÁ MADLA


LEGENDA PRVKŮ

- 1 OCELOVÁ PODLOŽKA 80/100/10 mm
KOTVENO DO BET. DESKY
4 OCEL. ŠROUBY DL 80 mm
- 2 OCELOVÝ SLOUPEK PROFIL 60/10 mm
- 3 RÁM ZÁBRADLÍ - NEREZ RÁM 25x22 mm
VÝPLŇ - OCHRÁNĚNÁ VÝPLŇ V RÁMU
- 4 OCELOVÝ PROFIL 30/80/15 mm
- 5 OCELOVÝ PROFIL 2X 130/40/2,5 mm
- 6 OCELOVÝ PROFIL 2X 70/40/2,5 mm
- 7 OCELOVÝ PROFIL 30/5 mm
- 8 OCELOVÝ PROFIL OHNUTÝ DOL 1x 125-50/40/2,5 mm+ 50/40/2,5 mm
- 9 DŘEVĚNÉ MADLO ZÁBRADLÍ 45/50 mm
- 10 OCELOVÁ PODLOŽKA 50/50/5 mm
KOTVENO DO ZDI
- 11 OCELOVÝ PROFIL 100/20/15 mm



LEGENDA MATERIÁLŮ



Projekt VÝSTAVBA HASIČSKÉ ZBRONICE PRO SDH DAČICE NA POZEMKU PČ. 2431/8 V KÚ. DAČICE	Zodpovědný projektant Ing. Jiří Kopr		Projektant Pavel Kohout	
	Investor Město Dačice Krajčova 27, 380 01 Dačice			
Objekt SO-01 - HASIČSKÁ ZBRONICE Část D.1.1.1 - ARCHITEKTONICKO STAVEBNÍ ŘEŠENÍ Název výkresu SCHODIŠTĚ - ZÁBRADLÍ	Stupeň PD PPD	Zakázka 201216	Číslo výkresu SO-01_D.08	
	Místo Dačice	Měřítko 1:25	Paré	
	Okras J. Hradec	Datum 01/2017		
<div><div><div>f-plan spol. s r. o.</div><div>inženýrská činnost > projektční práce > realizace staveb</div></div><div></div></div>				
F-plan, spol. s r. o., náměstí Míru 460, 378 81 Slavonice IČO: 260 89 297 DIČ: CZ26089297 tel.: 384 493 323 mob.: 605 288 053 fax: 384 493 525 f-plan.cz				